



Pure & Original

FRESCO - KALKFARBE

100% ÖKOLOGISCH UND NATÜRLICH

Fresco – Kalkfarbe ist gebrauchsfertig und hergestellt gemäß DIN 55945. Fresco ist vorgesehen für den Innenbereich und ist zusammengestellt aus sauberem, gelöschtem Kalk und natürlichen Pigmenten. 100% Mineral und umweltfreundlich.

Optik: sehr matt, pudrig mit Farbnuancen. Das Erscheinungsbild wird bestimmt durch die Art und Weise des Auftragens.

Farben: gemäß der Pure & Original Farben.

Anwendungsgebiete: Fresco wird nicht nur aufgetragen auf Kalkpflaster, Zementpflaster und saugstarke Natursteine, sondern auch auf andere steinerne Unterböden. Der Unterboden muss geeignet sein für Kalkfarben (absorbierend und nicht wasserabstoßend). Es wird empfohlen, sehr saugstarke Unterböden (ohne Reparationsflächen) mit Pure & Original Wallfix und unregelmäßig aufnehmende Flächen mit Wallprim vorzustreichen. Ölhaltige oder nicht-steinerne Unterböden, so wie Latex und synthetische Farbe, sollten vorgestrichen werden mit Pure & Original Wallprim.

Bringen Sie Fresco an mit einem langhaarigen Blockpinsel, Tuch oder Schwamm auf. Man kann auch den Untergrund erst leicht befeuchten vor dem Streichen oder die Farbe mit einem Tuch aufstreichen. (Al Fresco).

Erste Schicht, abhängig vom gewünschten Effekt und der Saugkraft, 15% bis 50% mit Wasser verdünnen.

Zweite Schicht, unverdünnt oder bis 15% verdünnen mit Wasser, je nach gewünschter Optik. Bei Verdünnung sollte dieselbe Menge Wasser gebraucht werden, um Farbunterschiede zu vermeiden. Stets gut rühren vor Gebrauch.

Die Farbe: Charakteristisch an Kalkfarbe ist, dass sie je nach Saugkraft des Untergrunds und der Art und Weise des Anbringens variiert. Um die gewünschte Farbe und den Effekt zu erzielen, sollte immer eine Testfläche gestrichen werden. Auftragen innerhalb von 2 Tagen. Überstreichbar nach 8 Stunden. Bei zu viel Durchsichtigkeit 24 bis 48 Stunden warten und eine neue, unverdünnte Schicht aufbringen.

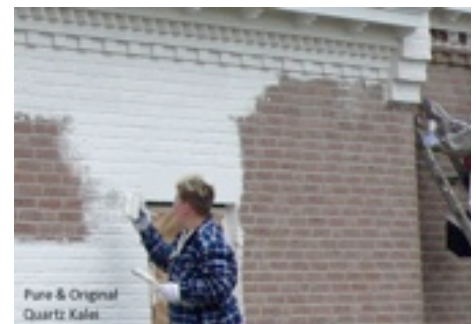


Produkteigenschaften

- * Gebrauchsfertig
- * Vergilbt nicht
- * 100% recycelbar
- * Wird nicht grün!
- * Gute Abdeckung
- * Wasserdampfdurchlässig
- * Spannungsarm
- * Keine synthetische Bindemittel!
- * Bakterien & schimmelabweisend!
- * Kalkmatt-Effekt
- * Feuerbeständig
- * Leicht abwaschbar !

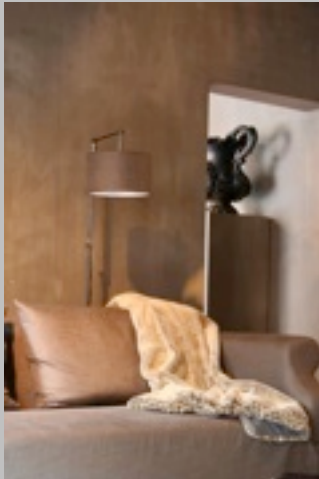
Kalkfarbe auf Holz/MDF: Unbehandeltes Holz aufrauen und entfetten Pure & Original Super Cleaner. Bei sichtbaren Adern die Kalkfarbe stark verdünnen (maximal 85%). Für eine deckende Optik unverdünnt auftragen. Abgenutzter Effekt wird erzielt, indem 2 Farben aufeinander aufgetragen werden und leicht angeraut werden. Das Holz muss ausreichend trocken sein, um das Zusammenziehen des Holzes zu vermeiden.

Verpackung: lieferbar in 1L, 2,5L und 5L.



FRESCO - KALKFARBE

Die originale Kalkfarbe.



Charakteristisch an Kalkfarbe :

Durch Eigenschaften des Untergrunds sowie Temperatur- und Luftfeuchtigkeitseinflüsse können Verfärbungen der kalkgestrichenen Oberfläche auftreten. Dies ist charakteristisch für Kalkfarbe. Um dies zu vermindern, müssen mehrere dünne Schichten aufgetragen und gut ausgestrichen werden. Kalkfarben können durch die Untergrundeigenschaften, den Objekttyp, die Wettereinflüsse und schädliche Stoffe aus der Atmosphäre frühzeitig verfärben. Dies ist typisch für das natürliche Material der Kalkfarbe und ist daher kein Produktfehler. Die erste Schicht dunkler Farben kann einen fleckigen Effekt ergeben, der nach mehreren Schichten vermindert wird. Kalkfarbe kann nicht ausgebessert werden. Dies ergibt eine Farbveränderung, da die Feuchtigkeit schneller in die Mauer einzieht und der Kalk nach vorne tritt.

Systeme

Empfohlene Systeme: Erste Schicht WallFix oder WallPrim, je nach Porosität des Untergrunds. Die zweite und dritte Schicht Fresco. Um mehr Effekt zu erzielen, sollte man vorher den Pinsel in Wasser eintauchen und danach in die Farbe. Hierbei sollte die zweite Schicht nicht ganz deckend aufgetragen werden. Ein Schwamm oder Tuch sorgen ebenfalls für einen besseren Effekt.

Badezimmer – Küche: Kalkfarbe ist leicht abwaschbar und sehr porös. Durch seine Porosität wird schnell Wasser und Fett aufgenommen. Direkter Wassereinfluss und/oder viel Kondenswasser kann Wasserspuren hinterlassen. Um dies zu verhindern, ist es möglich, die Farbe zu versiegeln mit dem Dead Flat Eco Sealer. Hiernach können Sie die Oberfläche sehr gut reinigen. Denken Sie daran, dass dicke Schichten oder unregelmäßiges Streichen zu Auswaschungen führen kann (vor allem auf dunklen Farben).

Verarbeitungsverhältnisse

Temperatur : $>5^{\circ}\text{C}$, $<35^{\circ}\text{C}$ (Luft, Oberfläche und Material)
Relative Feuchtigkeit: 85% max. Nicht dem Frost aussetzen
Gebrauch bei Temperaturen zwischen 5°C und 35°C

Farbabweichungen von den Farbmustern sind materialgebunden.

Basiseigenschaften bei 20°C weißer Farbe:

Spezifisches Gewicht : $\pm 1,4 \text{ g/cm}^3$
Theoretischer Gewinn : 8 - 10 m² pro Liter
Trocknungszeit: Staubfrei : 2 - 3 Stunden
Überstreichbar : min. nach 8 Stunden
Brennpunkt : keinen
pH : ± 13

Haltbarkeit

Die Aufbewahrung sollte in der original Verpackung, an einem frostfreien und trockenem Ort sein. Somit ist die Farbe bis zu 12 Monaten haltbar. Sie ist nicht mischbar mit anderen Farben.

Reinigung

Reinigen Sie Farbspritzer und verschüttete Pure & Original Fresco unmittelbar mit Wasser und Seife.

Technische Empfehlung

Nicht alle in der Praxis vorkommende Untergründe und ihre Vorbehandlung können in diesem technischen Informationsblatt genannt werden. Es ist daher ratsam, in speziellen Situationen Ihren Lieferanten zu konsultieren. Diese technische Information wurde nach jüngster Farbtechnik zusammengestellt. Verantwortung für die allgemeine Gültigkeit dieser Anweisungen müssen abgewiesen werden, da Gebrauch und Verarbeitungsmethoden nicht unter unserem Einfluss stehen und große Unterschiede in der Beschaffenheit des Untergrunds stets Anpassungen in der Arbeitsweise, nach fachkundiger Einsicht, benötigen.