



Pure & Original

## DEAD FLAT ECO SEALER

SCHÜTZENDE VERSIEGLUNG FÜR DEKORATIVE TECHNIKEN UND FARB-ENDBEARBEITUNG

Eine qualitativ hochwertige, 100% Acryl, nicht vergilbende, wasserlösliche Versiegelung entworfen für die bestmögliche Helligkeit mit dem wenigsten Glanz.

**Ausstrahlung:** Der Dead Flat Eco Sealer ist außergewöhnlich, da er nicht glänzt durch Reibung und sehr kratzfest ist. Dead Flat Eco Sealer kann ausgezeichnet mit Wasser und klassischen, nicht aggressiven Reinigungsprodukten gereinigt werden.

**Farben:** Keine, gibt der unterliegenden Farbe eine vollere Ausstrahlung.

**Anwendung:** geeignet für Mauerwerk, Kalkfarben sowie hölzernen Untergrund. Anbringen auf Kalk- und Kreidefarben durch einige dünne gleiche Schichten. Trocknungszeit mindestens 12 Stunden zwischen den Schichten.

**Badezimmer:** Die Versiegelung ist anwendbar in Badezimmern, falls diese sehr gut durchlüftet sind.

**Küchen:** Die Versiegelung ist anwendbar in Küchen, hinter Anrichten u.ä. allerdings bis zu einer Temperatur von maximal 100°C.

**Haltbarkeit:** Bewahren in der ursprünglichen Verpackung und an trockenen und frostfreien Plätzen: mindestens 12 Monate.

**Abfall:** Farbreste trocknen lassen und abholen oder abgeben bei einem registrierten Entsorger.

**Achtung:** Außerhalb des Bereiches von Kindern aufbewahren. Bei Kontakt mit den Augen gut mit Wasser spülen. Atmen Sie den Sprühnebel nicht ein. Nicht ins Grundwasser kommen lassen.

**Umwelt:** VOS Klasse a. Maximal zugestandene Menge für 2010 30g/L. Dieses Produkt enthält maximal 30 Gramm/Liter.

**Verpackung:** Lieferbar in 1L und 2,5L.



### Anwendung

2 Schichten Dead Flat Eco Sealer anbringen mit (kalk-langhaarigem) Quast, Roller oder Sprühpistole.

Airless: Spritzwinkel: 25°-40° Düse: 0.011"---0.015"

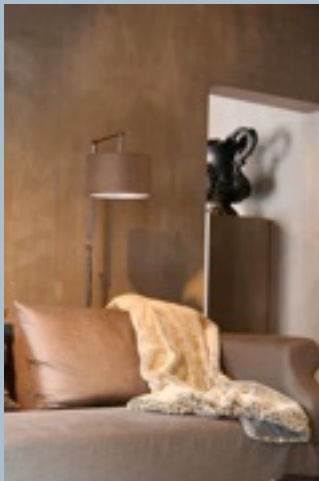
Druck: 100-150 bar Hochdruck Düse: 2.0-2.5 mm  
Druck 5 bar

Niedrigdruck Düse: 2.0-2.5 mm

Nicht auf horizontalen Flächen verwenden, auf denen Wasser stehen bleibt. Um ein so matt wie mögliches Resultat zu erreichen, sollte die letzte Schicht so dünn wie möglich angebracht werden. Passen Sie auf, bei dunkleren Farben kann beim Anbringen von zu dicken und/oder unregelmäßigen Schichten eine Weißwaschung entstehen.



## FRESCO - KALKFARBE



### Technischer Rat

Nicht alle in der Praxis vorkommenden Untergründe und ihre Vorbehandlung können in diesem Informationsheft aufgenommen werden. Es ist daher ratsam, bei speziellen Situationen Ihren Lieferanten zu fragen. Diese technische Information wird zusammengestellt nach den neusten Färbetechniken. Ansprüche für die allgemeine Gültigkeit dieser Anweisungen müssen deshalb abgewiesen werden, da Anwendung und Verarbeitungsmethoden außerhalb unseres Einflusses liegen und große Unterschiede in der Art des Untergrunds immer eine Anpassung der Arbeitsweise nach der Ansicht eines Fachmanns erfordern.

Für mehr Informationen gehen Sie [www.pure-original.de](http://www.pure-original.de)